

Troubleshooting

Uw terminal werkt enkel met een analoge telefoonlijn (de terminal werkt niet samen met een digitale telefooncentrale of een VoIP-lijn).

Uw terminal werd standaard geconfigureerd zonder instelling voor een buitenlijn (bijv. een 0). Gelieve onze helpdesk te contacteren indien u een buitenlijn wenst te programmeren.

Votre terminal fonctionne seulement avec une ligne téléphonique analogique [le terminal ne supporte pas une ligne digitale ou VoIP (Internet)].

Votre terminal est configuré de façon standard, sans réglage pour une ligne externe (si vous faites le 0 pour sortir, par exemple). Si vous souhaitez programmer une ligne externe, contactez alors notre Service technique.

YOMANI PSTN

plug&play installation guide

Hulp nodig?

Bekijk de volledige handleiding op mijnbetaaloplossing.be/handleidingen
Veelgestelde vragen en meer hulp vindt u op mijnbetaaloplossing.be/klantendienst

Besoin d'aide ?

Regardez le manuel complet sur masolutiondepaiement.be/manuels
Vous trouverez les réponses à vos questions techniques sur masolutiondepaiement.be/serviceclientele



In 3 stappen
klaar om een
betaling uit te voeren
Prêt à effectuer
une transaction en
3 étapes

worldline
e-payment services

Atos Worldline SA/NV

Chaussée de Haecht 1442 Haachtsesteenweg
B - 1130 Brussels - Belgium
mijnbetaaloplossing.be
masolutiondepaiement.be

1740000544 - 06/2013



..... an atos company

worldline
e-payment services

Beste klant,

U hebt zonet een nieuwe YOMANI PSTN terminal aangeschaft. Wij zijn ervan overtuigd dat u een uitstekende keuze hebt gemaakt en danken u voor het vertrouwen dat u in Worldline stelt. Uw terminal werd al startklaar gemaakt. Het enige wat u nog moet doen, is onderstaande stappen te volgen voor een correcte aansluiting van uw terminal(s).

► Overzicht van de inhoud

- Terminal YOMANI PSTN (basismodule)
- Handelaarmodule (optioneel)
- Twee voedingskabels met adapter
- Eén papierrol
- Een telefoonplug met een zwart telefoonkabeltje

► Sluit de terminal aan op de netspanning

Aan de onderkant van de terminal zijn er 6 contacten:

1. aansluiting op de netspanning;
2. aansluiting op het internet (hebt u niet nodig als PSTN-gebruiker);
3. USB voor aansluiting van de optionele handelaarmodule;
4. USB host (hebt u niet nodig!);
5. RS232 voor de aansluiting op een kassa (integratiekabels bestelt u via onze technische dienst op 02 727 88 99);
6. Een contact voor de telefoonaansluiting.

- Indien u enkel een basismodule hebt, sluit u gewoon de terminal aan op de netspanning. Hiervoor gebruikt u de voedingskabel met adapter.

- Indien u zowel een basismodule als handelaarmodule hebt, sluit u beide modules aan op de netspanning. Hiervoor gebruikt u de voedingskabel met adapter. Vervolgens gebruikt u de USB om de handelaarmodule met het USB contact op de basismodule te verbinden.

► Sluit de telefoonlijn aan

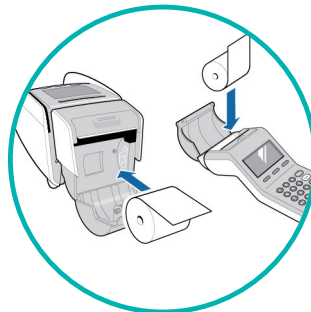
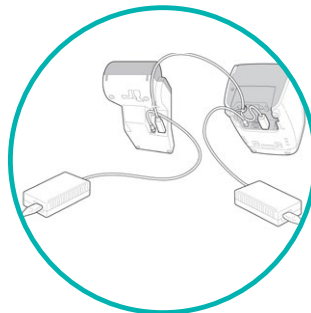
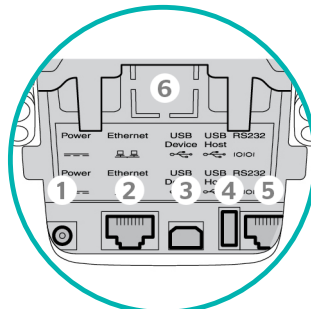
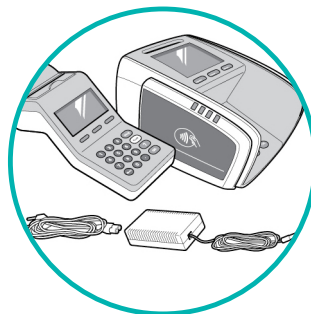
Steek de telefoonlijn in het extra contact dat u vindt aan de onderzijde van de basismodule.

► Plaats het papier in de printer

Duw op de ontgrendelingsknop om de printer te openen. Plaats een nieuwe rol en trek het papier een vijftal centimeter uit. Sluit het deksel door er op te drukken tot het vastklikt.

Uw terminal is klaar om een betaling uit te voeren

Voor meer informatie verwijzen we naar de volledige handleiding van de terminal: mijnbetaaloplossing.be/handleidingen



Cher client,

Vous venez d'acquérir un nouveau terminal YOMANI PSTN. Nous sommes convaincus que vous avez fait un excellent choix et vous remercions pour la confiance que vous témoignez à Worldline. Ce terminal est prêt à l'emploi. La seule chose qu'il vous reste à faire est de suivre la procédure ci-dessous afin d'effectuer un raccordement correct.

► Aperçu du contenu

- Terminal YOMANI PSTN (modèle de base)
- Module pour le commerçant (optionnel)
- Deux câbles d'alimentation avec adaptateur
- Un rouleau de papier pour imprimante
- Une prise téléphonique avec un câble téléphonique noir

► Raccordez le terminal au réseau électrique

En-dessous de votre terminal se trouvent 6 connecteurs :

1. La prise pour l'alimentation électrique ;
2. Le connecteur pour le réseau Internet (vous n'en avez pas besoin !);
3. La prise USB pour brancher le module commerçant optionnel ;
4. L' USB host (vous n'en avez pas besoin !);
5. La prise RS232 pour l'interface caisse (vous pouvez commander des câbles d'intégration caisse via notre service technique sur le 02 727 88 99);
6. Le contact pour la ligne téléphonique.

- Dans le cas où vous ne possédez que le modèle de base, raccordez le terminal au réseau électrique. Utilisez pour cela le câble d'alimentation avec l'adaptateur. Vous pouvez maintenant brancher le câble d'alimentation dans la prise de courant.

- Dans le cas où vous avez également le module commerçant, branchez les deux modules au réseau électrique. Vous pouvez maintenant brancher les câbles d'alimentation dans la prise de courant. Raccordez ensuite les 2 unités à l'aide du câble USB.

► Raccordez le terminal à la ligne téléphonique

Introduisez la ligne téléphonique dans l'emplacement, qui se trouve en-dessous du modèle de base.

► Placez le papier dans l'imprimante

Appuyez sur le bouton de déverrouillage pour ouvrir l'imprimante. Placez un nouveau rouleau dans le compartiment. Faites sortir environ 5 cm de papier. Refermez le couvercle en appuyant fermement jusqu'à ce que vous entendiez un déclic.

Votre terminal est maintenant prêt à faire une première transaction

Pour de plus amples explications, nous vous renvoyons au mode d'emploi complet de votre terminal : masolutiondepaiement.be/manuels